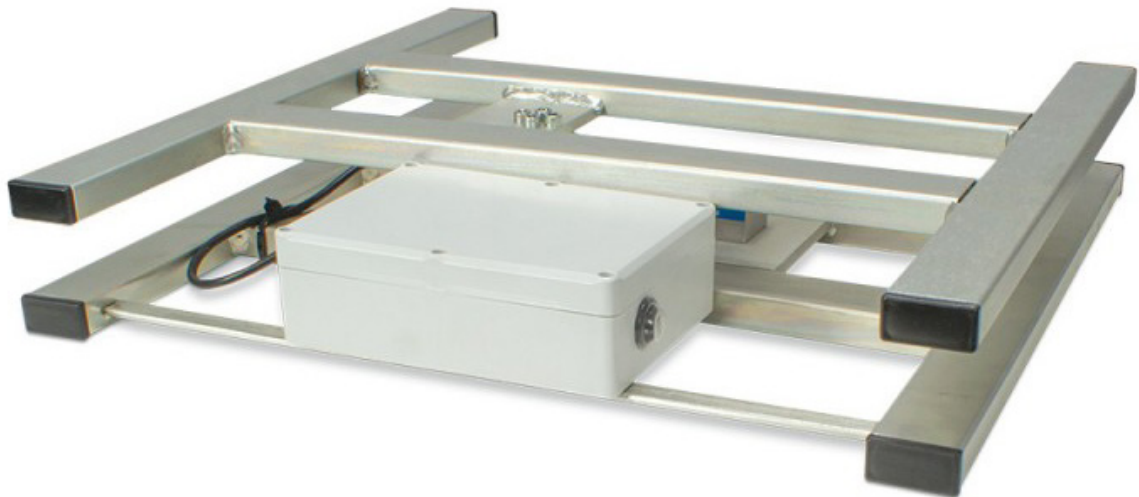


KÄYTTÖOHJE

LYSON PESÄVAAKA OPTIMA



LYSON  N

Käyttöönotto:

1. Avaa ohjainkotelo kuusi ruuvia ja nosta kansi paikoiltaan.

HUOM! Varo kannessa kiinni olevia katkaisimen johtoja

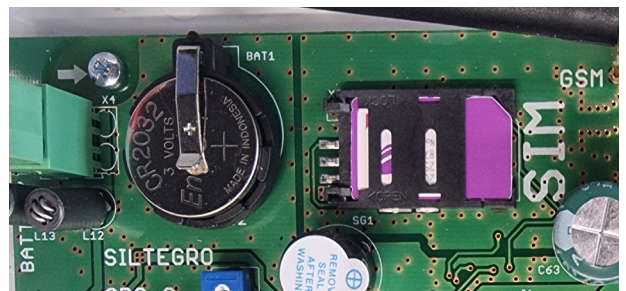


2. Aseta SIM-kortti sille määrättyyn paikkaan.

SIM-kortti täytyy olla otettu käyttöön operaattorin toimista tai puhelimesta.

SIM-kortin kotelo kansi liikuu 1mm matkan (aukeaa ja lukittuu) ja nousee pystyyn.

Työnnä SIM-kortti kannen uriin ja käännä alas, lukitse paikoilleen kuvan mukaan.

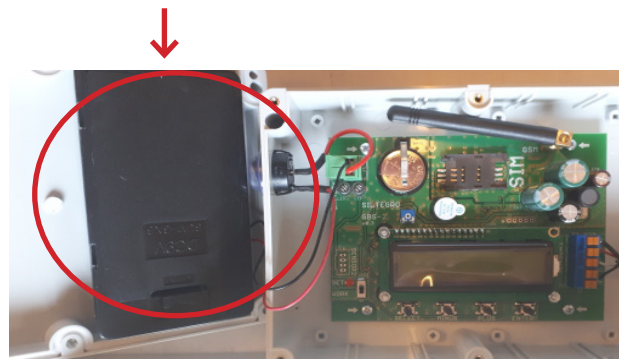


3. Aseta 6x paristo sille varattuun koteloon, valmistaja suosittelee alkaline-paristoja.

Varmista samalla että GSM-antenni on kiinni paikassaan.

4. Käynnistä vaaka ja konfiguroi asetukset ohjeiden mukaan.

PATTERIN KOTELO



Vaa'an ohjelmiston asettaminen:

Aseta vaa'an ohjauspaneelista vipu asentoon SET, voit aina palata tekemään muutoksia asetuksiin.

1. Suojakoodi:

Laitte kysyy aina ensimmäisenä 5 numeroisen PIN-koodin, tämä tulee laitteen mukana, muovikannen sisällä. Syötä mukana tullut koodi käyttämällä **PLUS** JA **MINUS** näppäintä, **ENTER** siirtää kursorin seuraavaan kohtaan.

2. Kello:

Aseta kellonaika+päivämäärä ja vuosi PLUS, MINUS ja ENTER napeilla ja siirry SELECT näppäimellä seuraavaan kohtaan.

3. Vaa'an tunnistenumero (Scale ID):

Voit määrittää vaa'allesi tunnistenumeron jonka avulla erotat vaa'at jos käytössäsi on useampi vaaka eri tarhoilla.

4. Puhelinnumeron asettaminen:

Aseta puhelinnumero, johon haluat viestit, muodossa +358xxxxxxx ja siirry **select** napilla PIN-koodin aktivointiin.

5. PIN-koodi

Syötä puhelinoperaattorisi 4-numeroinen SIM-kortin pinkoodi. Oikea pin-koodi aktivoi laitteen pääsyn sim kortille.

6. INFO-ruutu

Set tilassa on mahdollista katsoa pesän tilanne ilman tekstiviesti lähetystä. Ensimmäinen rivi ilmaisee pesän painon. Toisella riviltä löytyy operaattori, signaalin voimakkuus sekä pattereiden tilanne. **SELECT** nappi poistaa viestit. **ENTER** resetoit vaa'an 0kg (taaraus). MINUS tai PLUS siirtyminen testi viestiin.



SET/WORK
VALITSIN

NÄPPÄIMET

HUOM.

SET-valikossa laite muistuttaa viiden sekunnin jälkeen kääntämään vivun WORK asentoon, jossa vaakaa tulisi pitää silloin kun halutaan sen lähettävän tietoa tarhaajalle.



Vaa'an käyttö:

Vaaka lähettää WORK asennossa raportin tekstiviestinä kerran päivässä n. klo 20.30 (huom. katso kohta kellon asettaminen)

Vaaka tarkistaa pesän tilanteen kolme kertaa 06.00, 13.00 sekä 20.30.

Patterin tilanteen ja pesän painon vaaka tarkistaa joka 15 minuutti. Jos tällä välillä patterin taso tai pesän paino on pudonnut merkittävästi vaaka lähettää tekstiviestin ilmoituksen.

Tekstiviesti:

C: XX-XX-XXXX XX:XX

W06.00 XX.XX KG

W13.00 XX.XX KG

W20.30 XX.XX KG

D +XX.XX kg

B: XX%

S:

Data ja raportin luontiaika

Paino klo 06.00

Paino klo 13.00

Paino klo 20.30

Erotus viimeisellä mittauksella (+lisäpainoa -menetetty)

Patterintila

Vaa'an tila

OK: kaikki on kunnossa

Battery low!: Patterit pitää vaihtaa/ladata

Mass Loss!: Yhtäkkäinen painonpudotus